

# БЕРЕГИТЕ БЛИЗКИХ ОТ ИНСУЛЬТА

в России каждый год фиксируется около 450 000 инсультов\*

## ДО ОТЪЕЗДА

- Возьмите тонометр из дома, ежедневно измеряйте давление.
- Возьмите на дачу запас лекарств на весь сезон.
- Возьмите мобильный телефон и регулярно заряжайте его.
- Узнайте адрес дачи, приметы местности.
- Узнайте, как вызвать скорую на дачу.



## НА УЧАСТКЕ

- ✦ Работайте сидя на подушке или скамеечке.
- ✦ Наденьте шляпу, используйте зонтик или навес.
- ✦ Работайте до 10:00 или после 15:00.
- ✦ общайтесь с соседями!
- Не работайте в положении вниз головой.
- Не работайте под палящим солнцем. Не перегревайтесь.



# ЕСЛИ СТАЛО НЕХОРОШО

Запомните простой тест, который поможет распознать инсульт и вовремя вызвать скорую

НЕ МОЖЕТ УЛЫБНУТЬСЯ.  
УГОЛОК РТА ОПУЩЕН.



ОДНА РУКА ОСЛАБЛА.  
НЕ МОЖЕТ ПОДНЯТЬ  
ОБЕ РУКИ.



НЕ МОЖЕТ РАЗБОРЧИВО  
ПРОИЗНЕСТИ СВОЕ ИМЯ.



У ВРАЧА ЕСТЬ ТОЛЬКО  
4,5 ЧАСА ЧТОБЫ СПАСТИ  
ЖИЗНЬ БОЛЬНОГО.

## ПРИ ПЕРВЫХ ПОДОЗРЕНИЯХ НА ИНСУЛЬТ ВЫЗЫВАЙТЕ СКОРУЮ ПОМОЩЬ

### ДО ПРИЕЗДА СКОРОЙ

- Уложите больного на горизонтальную поверхность.
- Расстегните одежду, выньте зубные протезы.
- Обеспечьте приток свежего воздуха.



# ИНСУЛЬТ БЫВАЕТ НЕ ТОЛЬКО У ПОЖИЛЫХ

Запомните простой тест, который поможет распознать инсульт и вовремя вызвать скорую

НЕ МОЖЕТ УЛЫБНУТЬСЯ,  
УГОЛОК РТА ОПУЩЕН



ОДНА РУКА ОСЛАБЛА,  
НЕ МОЖЕТ ПОДНЯТЬ  
ОБЕ РУКИ



НЕ МОЖЕТ РАЗБОРЧИВО  
ПРОИЗНЕСТИ СВОЕ ИМЯ



У ВРАЧА ЕСТЬ ТОЛЬКО  
4,5 ЧАСА ЧТОБЫ СПАСТИ  
ЖИЗНЬ БОЛЬНОГО

**ПРИ ПЕРВЫХ ПОДОЗРЕНИЯХ НА ИНСУЛЬТ  
ВЫЗЫВАЙТЕ СКОРУЮ ПОМОЩЬ!**

## ВРЕДНЫЕ СОВЕТЫ ПРИ ПЛОХОМ САМОЧУВСТВИИ

- ❌ ПОЛЕЖАТЬ И ПОМАССИРОВАТЬ УШИ
- ❌ ВЫПИТЬ ЧАЙ С КОНФЕТКОЙ
- ❌ ПРОВЕРИТЬ НА СЕБЕ СОВЕТЫ ДРУЗЕЙ



**ОРБИ** ФОНД  
ПО БОРЬБЕ  
С ИНСУЛЬТОМ



Федеральный  
социально-образовательный  
проект  
**СТОП-ИНСУЛЬТ**

сервис для добрых дел

**ДОБРО mail.ru**

[dobro.mail.ru](http://dobro.mail.ru)

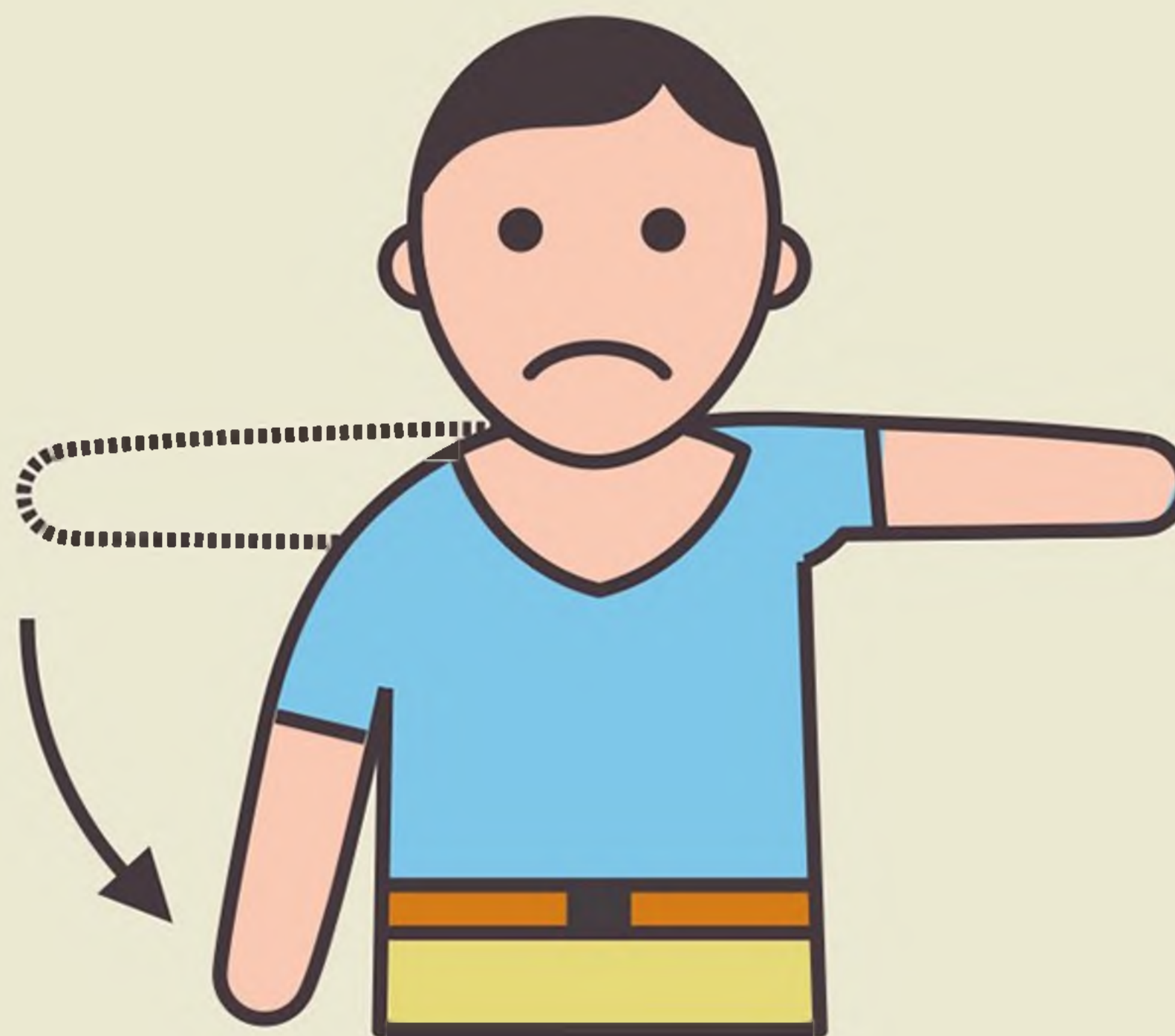
**УЗНАЙ ВСЕ ОБ ИНСУЛЬТЕ НА ГОРЯЧЕЙ ЛИНИИ 8-800-707-52-29**

# ИНСУЛЬТ МОЖЕТ КОСНУТЬСЯ КАЖДОГО

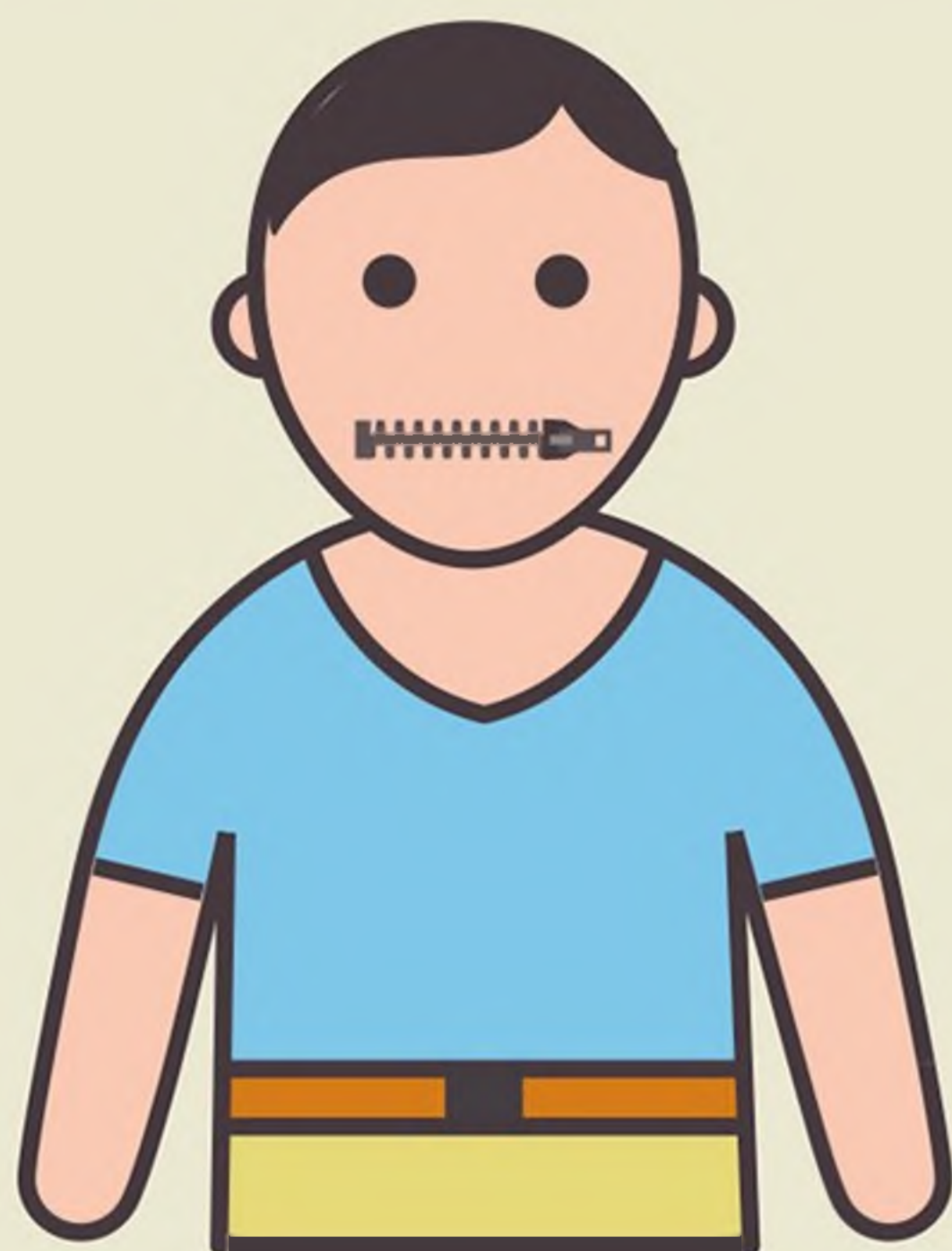
Запомните простой тест,  
который поможет его распознать и вызвать вовремя  
«скорую»



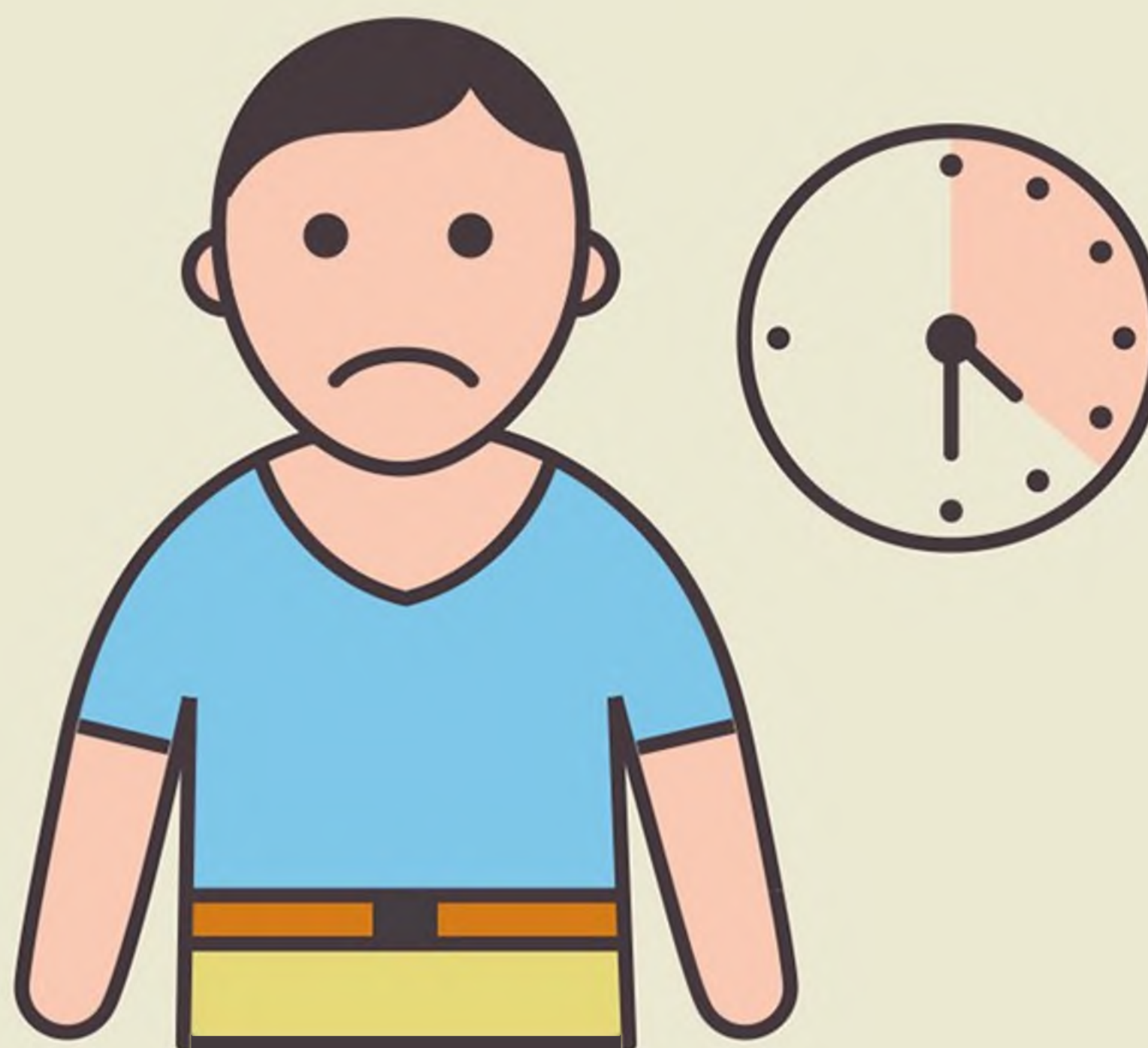
Не может улыбнуться?  
Уголок рта опущен?



Не может поднять обе руки?  
Одна ослабла?



Не может разборчиво  
произнести свое имя?



У врачей есть только 4,5 часа  
чтобы спасти жизнь больного.

**ЗВОНИТЕ 03** | МТС 030 | БИЛАЙН 003 | МЕГАФОН 030